

# Siegwald Gerätebau GmbH

Mittlerer Weg 15 - D-79424 Auggen  
Tel. +49 (0)76 31/93 80 80, Fax -81

- Geräte für den umweltschonenden Weinbau
- Unterstockmulchgeräte
- Kirschensortiermaschine SELECT
- Sortiermaschinen
- Verarbeitung von Stahl und Edelstahl

[www.siegwaldauggen.de](http://www.siegwaldauggen.de) – [siegwaldauggen@t-online.de](mailto:siegwaldauggen@t-online.de)

## Stockputzer / Stammputzer hydraulisch

Horizontal rotierendem Stockputzer

Die Gummischlegel des Stockputzers befreien den Bereich um den Rebstamm vom Gras.

Vertikal rotierender Stammputzer

Die Gummilappen befreien den Rebstamm von Austrieben



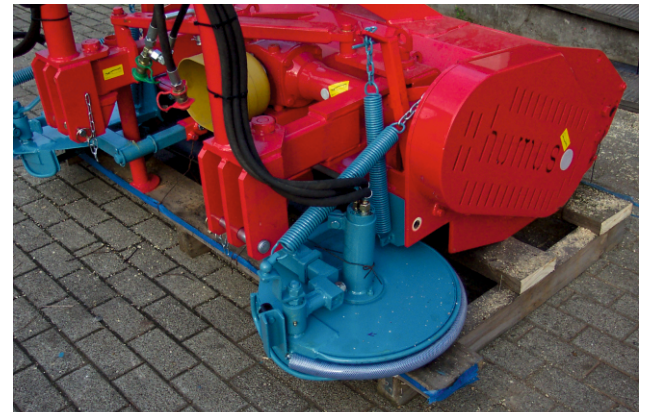
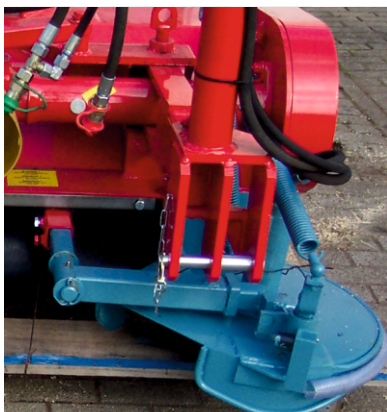
Stockputzer



Stammputzer

- mit hydraulischem Antrieb
- anbaubar an vorhandene Geräte, z.B. breitenverstellbare Mulchgeräte
- erweiterbar mit einem Stammputzer

## Schwenkscheibe hydraulisch



- mit hydraulischem Antrieb
- anbaubar an vorhandene Geräte